



**КОМИТЕТ ИМУЩЕСТВЕННЫХ ОТНОШЕНИЙ  
АДМИНИСТРАЦИИ ПЕРМСКОГО МУНИЦИПАЛЬНОГО ОКРУГА**

**РЕШЕНИЕ**  
о размещении объектов № 3426

Пермский край  
Пермский округ

18.11.2024

Комитет имущественных отношений администрации Пермского муниципального округа разрешает Акционерному обществу «Газпром газораспределение Пермь» (ИНН 5902183841, ОГРН 1025900512670, почтовый адрес: 614000, г. Пермь, ул. Петропавловская, 43)

размещение объекта «Газопровод давлением до 1,2 Мпа, для размещения которого не требуется разрешения на строительство»

на землях государственная собственность на которые не разграничена.

на срок 1 год

Местоположение: расположенных по адресу: Пермский край, м.о. Пермский, п. Мулянка, ул. Мичурина, к дому 13а

Приложение: схема предполагаемых к использованию земель или части земельного участка.

Особые условия использования:

- 1) При размещении газопровода учесть параметры ширины проезда улично-дорожной сети, во избежание сужения полосы отвода дороги.
- 2) При условии получения разрешения на производство земляных работ.

Заместитель председателя комитета



(подпись, печать)

М.В. Королева

## Схема предполагаемых к использованию земель или части земельного участка

Объект: Газопровод давлением до 1,2 Мпа, для размещения которого не требуется разрешения на строительство

Местоположение: расположенных по адресу: Пермский край, Пермский м.о., п. Мулянка, ул. Мичурина, к дому 13а

Площадь земель или части земельного участка, кв.м.: 65

Категория земель: земли населенных пунктов

Вид разрешенного использования: -

Описание границ смежных землепользователей:

От точки н1 до точки н2 - земельный участок

с кадастровым номером 59:32:1220001:212

От точки н2 до точки н1 - земли общего пользования

Каталог координат, м

№ точки границы	X	Y
н1	495584.05	2240124.29
н2	495590.03	2240124.45
н3	495590.39	2240135.06
н4	495584.39	2240135.26
н1	495584.05	2240124.29

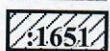
**Условные обозначения:**



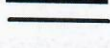
- предполагаемый участок земель, на которых планируется размещение объекта



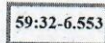
- границы и номер земельного участка, сведения о которых внесены в ЕГРН



- границы и номер объекта капитального строительства, сведения о которых внесены в ЕГРН



- граница кадастрового квартала



- зоны с особыми условиями использования территории, сведения о которых внесены в ЕГРН

:ЗУ1

- обозначение запрашиваемого земельного участка

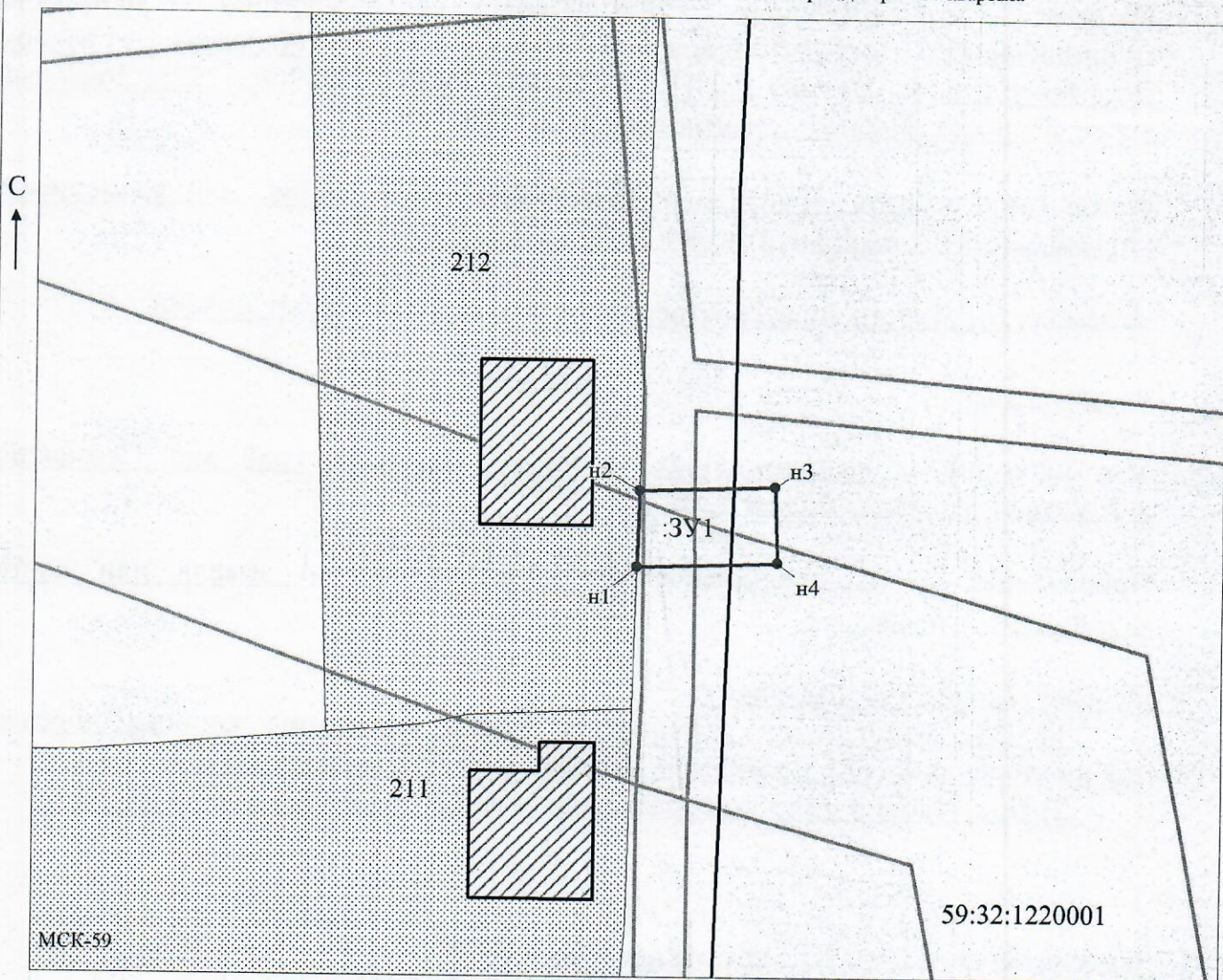
● н1

- характерная точка границ земель или части земельного участка

● н1

- номер кадастрового квартала

59:32:1220001



Заявитель: Захарова Е. Л. Масштаб 1:500  
 МП (подпись, расшифровка подписи) /Захарова Е. Л.  
 (для юридических лиц и индивидуальных предпринимателей)